



echomaterico

NetWorkedArchitecture

DOSSIER DIVULGATIVO

www.echomaterico.net

[net-worked architecture]

info@echomaterico.net

lineattiva

prototipi di attivazione paesaggistica

lineattiva: INTRODUZIONE

La recente realizzazione della pista ciclabile fra Pineto (TE) e la sua frazione Scerne, si inserisce nel programma di stimolo delle dinamiche turistiche sostenibili, chiamato Corridoio Verde Adriatico.

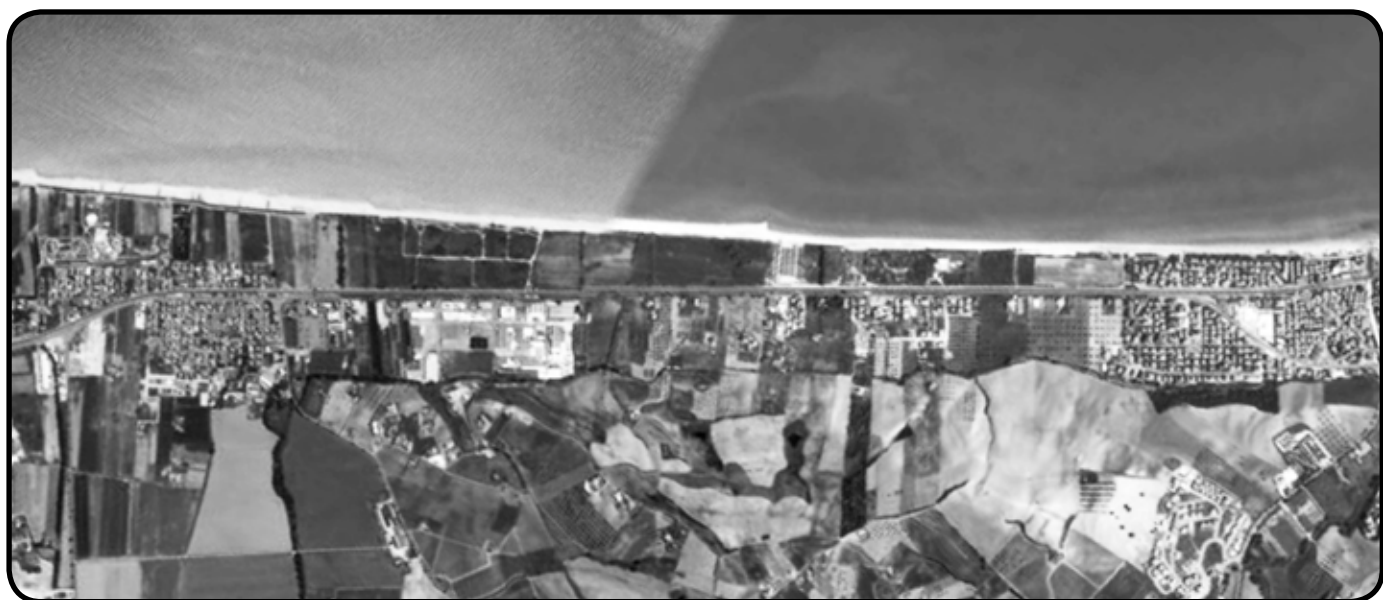
La pista ciclabile, in particolare, ha svelato un tratto costiero caratterizzato da una vivace ed importante presenza naturalistica.

Lo scopo del presente Workshop é quello di pensare, progettare e soprattutto REALIZZARE strutture capaci di completare le esigenze di fruizione del territorio (elementi di arredo del paesaggio) e contemporaneamente arricchire le emergenze paesaggistiche.

L'approccio sistemico sarà fondamentale per creare una rete informativa ed organizzativa attraverso la costruzione prototipi. Questi dovranno esser capaci di relazionare i processi che si intessono fra progettazione e realizzazione.

“Paesaggio” designa una determinata parte di territorio, così come è percepita dalle popolazioni, il cui carattere deriva dall'azione di fattori naturali e/o umani e dalle loro interrelazioni.

(Capitolo 1, art. 1 lettera a)
Convenzione europea del paesaggio



lineattiva: DESCRIZIONE

Promotore: **echoMaterico** (Berardo Matalucci)

Patrocinio: **Città di Pineto** (TE)

descrizione:

EchoMaterico (Architettura Collaborativa) nelle figure di Berardo Matalucci e Fabiano Spano curano le premesse didattiche per il laboratorio, predisponendo il programma di ricerca, il reperimento dei materiali per la costruzione e le disposizioni per l'installazione in opera.

Commissione didattica: echoMaterico, Enrico Crobu (www.fluidspace.it)

Periodo proposto (indicativo):

Domenica 24 Maggio 2009 – Venerdì 29 Maggio 2009 (giorni effettivi n. 6)

Studenti:

Gli studenti saranno selezionati in base al curriculum Vitae Accademico e la precedente esperienza in merito a Workshop.

Il numero di studenti é ipotizzabile nell'intervallo di **20 – 25**.

Precisazione dell'area di Studio:

Area prossima alla pista ciclabile fra Pineto e la sua frazione Scerne.



Infrastruttura ed Ecologia

La costituzione della pista ciclabile fra i due nodi urbani di Pineto e la sua frazione Scerne ha definito un'infrastruttura di notevole importanza, permettendo di svelare agli utenti una zona territoriale altrimenti invisibile. In aggiunta, la pista si è spontaneamente caricata di programmi sociali intensi, quali l'incontro festivo, il passeggio, la riscoperta delle bellezze naturali. Lo scopo del Workshop è quello di identificare quali possono essere ulteriori programmi innestabili senza perturbare quelli esistenti e capaci di generare un dialogo più intenso con le peculiarità naturali.

Percezione ed Orientamento nello territorio

La dimensione lineare della pista, unita alla morfologia pianeggiante dell'area circostante, impedisce, in alcune condizioni, un facile orientamento. I loro utenti, utilizzano questa importante nuova risorsa come elemento di congiunzione fra due nodi urbani, con il rischio di trascurare l'esperienza stessa dell'attraversare un frammento di territorio natural spontaneo.

Strutture Eco-sociali del paesaggio

Dalle premesse finora illustrate, il Workshop pretende di analizzare le molteplici potenzialità di tutta l'area compresa fra Pineto e Scerne, delineando un sistema dinamico in cui utente e paesaggio sono profondamente correlati. Sarà intento quello di progettare ed installare delle strutture di arredo ecologicamente flessibili, di segnalare amenità botaniche o rendere esplicite tessiture vegetali.

Digital fabrication + Costruzione 1:1

La realizzazione di manufatti costituisce un momento fondamentale nel percorso accademico, in quanto fornisce strumenti operativi per la sperimentazione di soluzioni innovative sia nella progettazione che costruzione. Questi due momenti vivono in continuo raffronto: esplorare le potenzialità dei materiali, rappresentare la loro trasposizione progettuale ed identificare parametri di evoluzione costituiscono le operazioni nodali per le nuove procedure di intervento.

L'utilizzo di strumenti di controllo e fabbricazione digitale è un momento fondamentale per controllare processi dinamici complessi, necessari per stabile prototipi che generino interazioni con il territorio.

La costruzione con macchine a controllo numerico, con la "laser cutter" permette di realizzare e testare rapidamente sia componenti che il comportamento di macchine ecologiche.



Obiettivi

Lo scopo del Workshop é quello di realizzare delle installazioni paesaggistiche come riflessione intorno la connessione di nodi urbani in un tessuto naturale non antropico.

Organizzazione

Il workshop é organizzato in 6 giorni effettivi. Segue un programma preliminare, rispondente alle premesse teoriche precedenti.

Giorno 1.

Registrazione degli Studenti.
Organizzazione dello spazio di Lavoro.
Definizione dei gruppi di lavoro.
Presentazione del lavoro da consegnare.
Escursione sul luogo (pista ciclabile)

Giorno 2.

Lezione su Rhinoceros.
Presentazione delle analisi generali.
Presentazione delle prime proposte.

Giorno 3.

Lezione su Rhinoceros + Grasshopper
Presentazione degli avanzamenti delle proposte.

Giorno 4.

Lezione su Digital Fabrication
Generazione dei modelli da realizzare.

Giorno 5.

Lezione sulla nuove Dinamiche di Progettazione.
Realizzazione e costruzione dei prototipi.

Giorno 6.

Presentazione Finale.
Escursione per la visita dei progetti installati.



Risorse e Materiali

Durante il corso del workshop gli studenti potranno ordinare il materiale necessario per realizzare la loro installazione, compatibilmente con il quadro economico. Questo aspetto é infatti pensato per simulare un progetto integrato con le consuete dinamiche quotidiane proprie della professione. Qualora necessario, saranno contattate le maestranze necessarie per indicare le procedure realizzative e per indicare anche i dispositivi necessari per la messa in sicurezza di lavori.

Visibilità

Dal chiusura del Workshop saranno poi prodotti una borchure illustrativa tutte le fasi salienti, nonché i progetti e le instalazioni liberamente consultabile. Inoltre sará dedicata una sezione nel blog ufficiale del sito di echomaterico. Le installazioni saranno mantenute nel loro sito di progetto, aperte alla fruizione dei cittadini.

Lo scopo di ECHOMATERICO é trarre vantaggio dalla simbiosi tra uomini e natura generando una'architettura sensibile. Questo ci offre l'opportunit  di focalizzare l'attenzione sull'ambiente e sui ricorsi sostenibili attraverso l'utilizzo di tecniche contemporanee e la loro materializzazione in realt , condizione che impone un apporccio multidisciplinare basato su un rete collaborativa internazionale. Sperimentiamo per questo un continuo miglioramento professionale attraverso un aperto scambio di esperienze.

[Fondato da: arch. Guillermo Iv n Lopez Dominguez, ing. Berardo Matalucci, arch. Fabiano Spano]

www.echomaterico.net

esperienze sostenute

Botanica temporanea.

prof. Antonio Perazzi

Guidati da Antonio Perazzi, paesaggista milanese noto per i successi alle mostre internazionali come la fiera dei giardini di Chaumont sur Loire, ventuno studenti del Politecnico di Milano hanno realizzato a Brescia - a costo zero - un giardino «a tempo» sull' area di un' ex stazione di benzina.

Corriere della Sera – 6 marzo 2007



PaesaggiStraordinari – Laboratorio di Botanica

prof. Antonio Perazzi

Nella tenuta toscana dei Principi Corsini, l  dove il giardino formale incontra il paesaggio agricolo, quindici studenti vivranno gli ambienti di Villa Le Corti accesi dalle tinte calde di un settembre mediterraneo, per realizzare un giardino temporaneo aperto al pubblico.



ICAMP

Laboratorio sullo stretto di Messina

The Straits system can be compared to an "intermittent pump" which, during the different seasons, before enriched itself and then it provides nutrients to the surrounding 25 basins.

Our project concerns the zone between Ganzirri and Capo Peloro and it is the nearest area facing Calabria. The aim of our plan starts from some visual perceptions and brief analysis. For the scenery of the calabrian coastal line, for the beauty of the water and for the natural landscape, this coastal area in the summer season is highly frequented by many residents and tourists.

www.icamp.it

